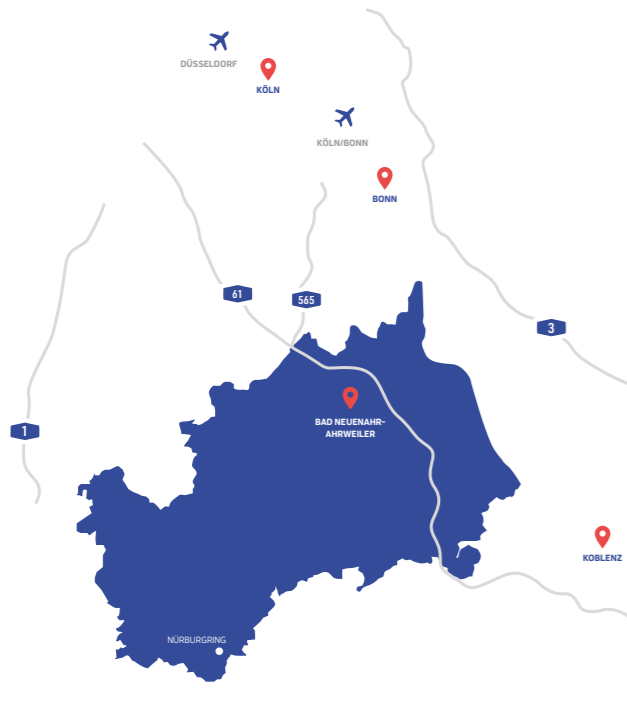




AWstark!

Wo gute
Ideen zu
Hause
sind

Standortmarketing
für den Kreis Ahrweiler



Willkommen im Kreis Ahrweiler.

Geprägt von Rhein, Ahr und Eifel – vor den Toren von Köln, Bonn und Koblenz: Der Kreis Ahrweiler ist gut angebunden. Und er bietet weit mehr als viele auf den ersten Blick meinen. Er ist ein attraktiver Standort für Menschen zum Leben und Arbeiten. Ein guter Platz für Firmen, die sich in einem Umfeld von Weltmarken, Hidden Champions und beschaulichen Kleinunternehmen bewegen. Entdecken Sie den Landkreis mit seinen Stärken.

Denn AW ist stark!

Bildung hat Wert

Eine Hochschule, sechs Gymnasien, eine Gesamtschule, eine Berufsschule und ein dichtes Netz weiterer Schulen stehen für einen guten Start ins Leben.



20 Millionen Menschen im direkten Umfeld

In unmittelbarer Umgebung liegen die Metropolregionen Rhein-Ruhr und Rhein-Main sowie der Wirtschaftsraum BeNeLux. Hervorragend angebunden über die A61 und die Bahn.

Wo Familien zu Hause sind

Ein umfangreiches Angebot an Schulen und **kostenlosen Kindergärten**, großzügigen Spielplätzen und zahlreichen Naherholungsmöglichkeiten inmitten intakter Natur – ein Paradies für Familien.

Gesundheits-Standort

19 Kliniken, darunter mehrere Akutkrankenhäuser und über 200 niedergelassene Ärzte sorgen dafür, dass Gesundheit in guten Händen ist.



AWstark!

Die Standortinitiative für den Kreis Ahrweiler



Was wir wollen:

- Profil schärfen
- Image bilden
- Bekanntheit schaffen

AW

Die Standortmarke:

- Kreis Ahrweiler ein Profil als Wirtschaftsregion geben
- Überparteilich
- Aufladen mit den Identifikationsmerkmalen der Region
- Plattform für Kampagnen



Das Ziel:

Fachkräfte und Unternehmer
auf den Standort aufmerksam
machen

Gut für **Menschen**, gut fürs Geschäft

„Wir haben uns bewusst für eine Firmengründung
im Kreis Ahrweiler entschieden. Die sehr gute Lage
zwischen Köln und Koblenz mit der Anbindung
durch die A61 trug ebenso zu unserer Entscheidung
bei, wie die Verfügbarkeit an Fachkräften und
auch die sehr hohe Lebensqualität. Wir wohnen
gerne hier mit unseren Familien. Hier können wir
uns erholen und haben viele Möglichkeiten zur
Freizeitgestaltung.“

Thomas Hilger und Pascal Schäfer

Geschäftsführer bei
LIGHTWAY GmbH & Co. KG



Region der **Quellen** und **Reinheit**

Intakte Natur, gesundes Leben,
pures Wasser: Fünf Mineralbrunnen
liegen im Kreis Ahrweiler.



Wo **Autos** fahren lernen

„Die Grüne Hölle“ der weltbekannte
Nürburgring ist ein Highlight
im Kreis Ahrweiler. Zentrum
des Rennsports und Sitz
zahlreicher Unternehmen der
Automobilbranche.

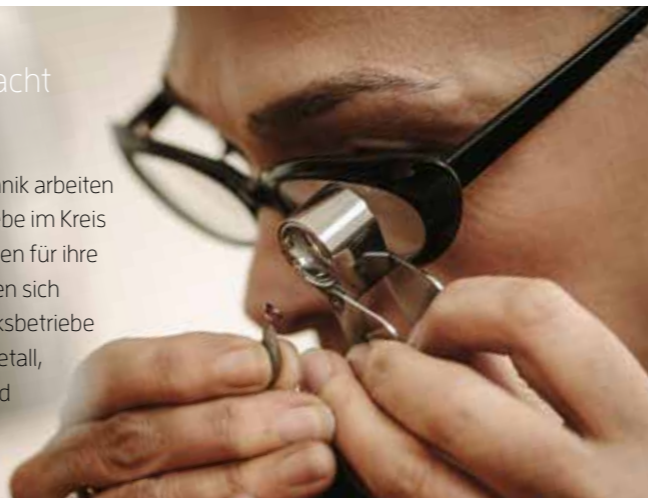


Wo die **Goldbären** geboren werden

Die Weltmarke Haribo hat ihren Hauptsitz
mit Produktion und Logistikzentrum im
Kreis Ahrweiler.

Wirtschaftsmacht **Handwerk**

Mit modernster Technik arbeiten
die Handwerksbetriebe im Kreis
Ahrweiler an Lösungen für ihre
Kunden. Hier befinden sich
zahlreiche Handwerksbetriebe
aus Branchen wie Metall,
Elektro, Holz, Bau und
Ausbau etc.

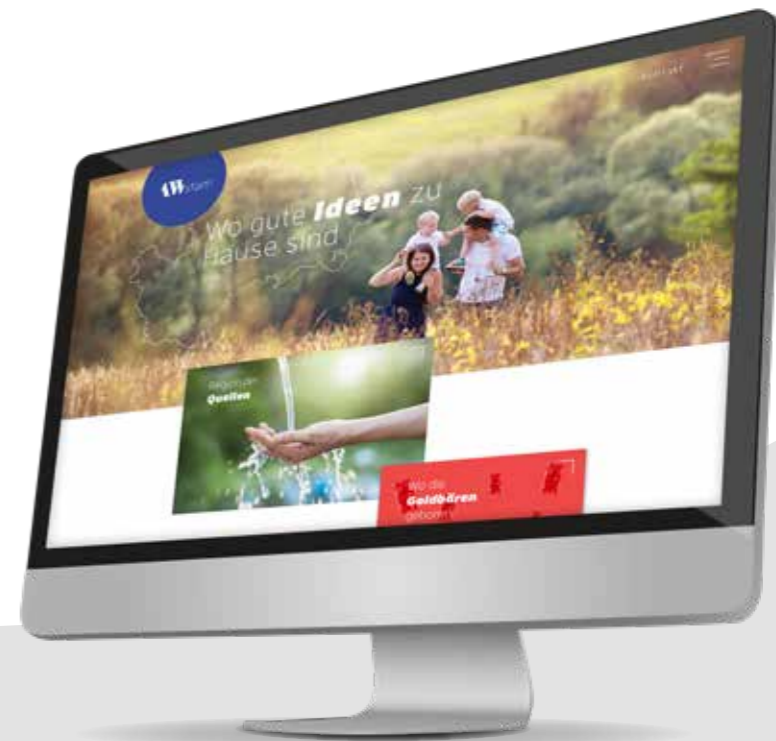


AWstark! Was wir machen



Etablierung einer Web-Plattform zur
zeitgemäßen Präsentation der Region als
Wirtschaftsstandort und Darstellung der
Unternehmen der Region
als Arbeitgeber.

Darauf aufbauend: **Durchführung**
regelmäßiger im Schwerpunkt digitaler
Kampagnen zur Gewinnung von Fachkräften
und Präsentation von Branchen im
Kreis Ahrweiler.





Erfahrungen weltweit, genutzt vor Ort

„Nach Stationen u.a. in Shanghai und London sind wir ins Ahrtal zurückgekehrt, weil es trotz seines ländlichen Flairs sehr gut angebunden ist und zentral liegt. Wir sind beide Weinfreunde und genießen es, sehr schnell in den meisten Weinregionen Deutschlands oder auch in der Champagne zu sein. Außerdem sind wir beide in unserer Freizeit gerne in der Stadt unterwegs und haben Bonn, Köln und Koblenz direkt vor der Tür. Die aufgeschlossene Art der Menschen im Rheinland lieben wir besonders!“

Désirée Steinheuer, Restaurant Managerin/Sommelière
Christian Binder, Küchenchef
Steinheuers Restaurant, Heppingen

In guter Gesellschaft



Mit Ihrer Unterstützung zeigen Sie, dass Sie zum Standort Kreis Ahrweiler stehen und ein führendes Unternehmen Ihrer Branche sind. Sie sind ein wichtiger Partner für die Region.

Darüber hinaus erhalten Sie attraktive Vorteile innerhalb unserer Initiative:

- Ansprechendes Profil Ihres Unternehmens auf der Web-Plattform aw-stark.de
- Vorstellung Ihres Unternehmens in den Kommunikationskanälen (Social Media, Presse, Newsletter etc.)
- Einbindung Ihres Unternehmens in die Stories zu den Branchen und Schwerpunkten
- Möglichkeit zur Kommunikation von Stellenangeboten

Werden Sie Teil von **AWstark!**

Unser Service für Sie



Kernthemen der Industrie- und Handelskammer:

- Vertritt Gesamtinteresse der regionalen Wirtschaft mit den Branchen Industrie, Handel, Gastronomie und Dienstleistungen gegenüber Politik und Verwaltung.
- Praxisnahe Ausführung der vom Staat übertragenen Aufgaben, vor allem im Bereich der beruflichen Ausbildung und berufsbegleitenden Weiterbildung
- Dienstleister für die Mitglieder und Unterstützung in allen unternehmerischen Belangen
- Ehrenamtliches Engagement zahlreicher Unternehmer zur Einbringung von Fachwissen als Prüfer, Sachverständiger oder in der IHK-Vollversammlung
- Partner im starken Netzwerk mit 79 IHKs in Deutschland und Auslandshandelskammern in 92 Ländern weltweit
- Weiterbildungseinrichtungen, wie z.B. IHK Akademie Koblenz, mit vielfältigen Angeboten für Mitarbeiter der Mitgliedsunternehmen



Kernthemen der Kreiswirtschaftsförderung:

- Firmenbetreuung und Firmenakquise
- Vermittlung von Kontakten zu Wissenschafts-, Forschungs- und Technologietransfereinrichtungen, Kammern und Verbänden
- Hilfestellungen für Existenzgründer und Unternehmensnachfolge
- Baugenehmigungsmanagement: Der Baugenehmigungsmanager koordiniert und organisiert den Ablauf des Verfahrens, sodass erforderliche Genehmigungen auf schnellstem Wege erteilt werden
- Servicestelle Förderprogramme: Dienstleistungs- und Beratungsangebot für die Unternehmen im Kreis Ahrweiler zur Information über das breite Spektrum der Förderprogramme.
- Veranstaltungen für Unternehmen (Unternehmerfrühstück, Ideenbörse etc.)



Kernthemen der beiden Handwerksorganisationen:

- Interessenvertretung des Handwerks auf regionaler, nationaler und europäischer Ebene
- Selbstverwaltung, getragen vom ehrenamtlichen Engagement von Arbeitnehmern und Arbeitgebern
- Öffentlichkeitsarbeit für das Handwerk
- Ausbildungs-, Betriebs-, Rechts- und Technologieberatung für die Mitgliedsbetriebe
- Aus-, Fort- und Weiterbildung in modernsten Bildungseinrichtungen
- Verantwortung für Gesellen-, Abschluss- und Meisterprüfungen

Zahlen – Daten – Fakten

9.602 Unternehmen

zum 30.04.2022.

überwiegend kleine und mittlere Unternehmen aus Industrie, Handwerk, Handel, Tourismus und Dienstleistungen

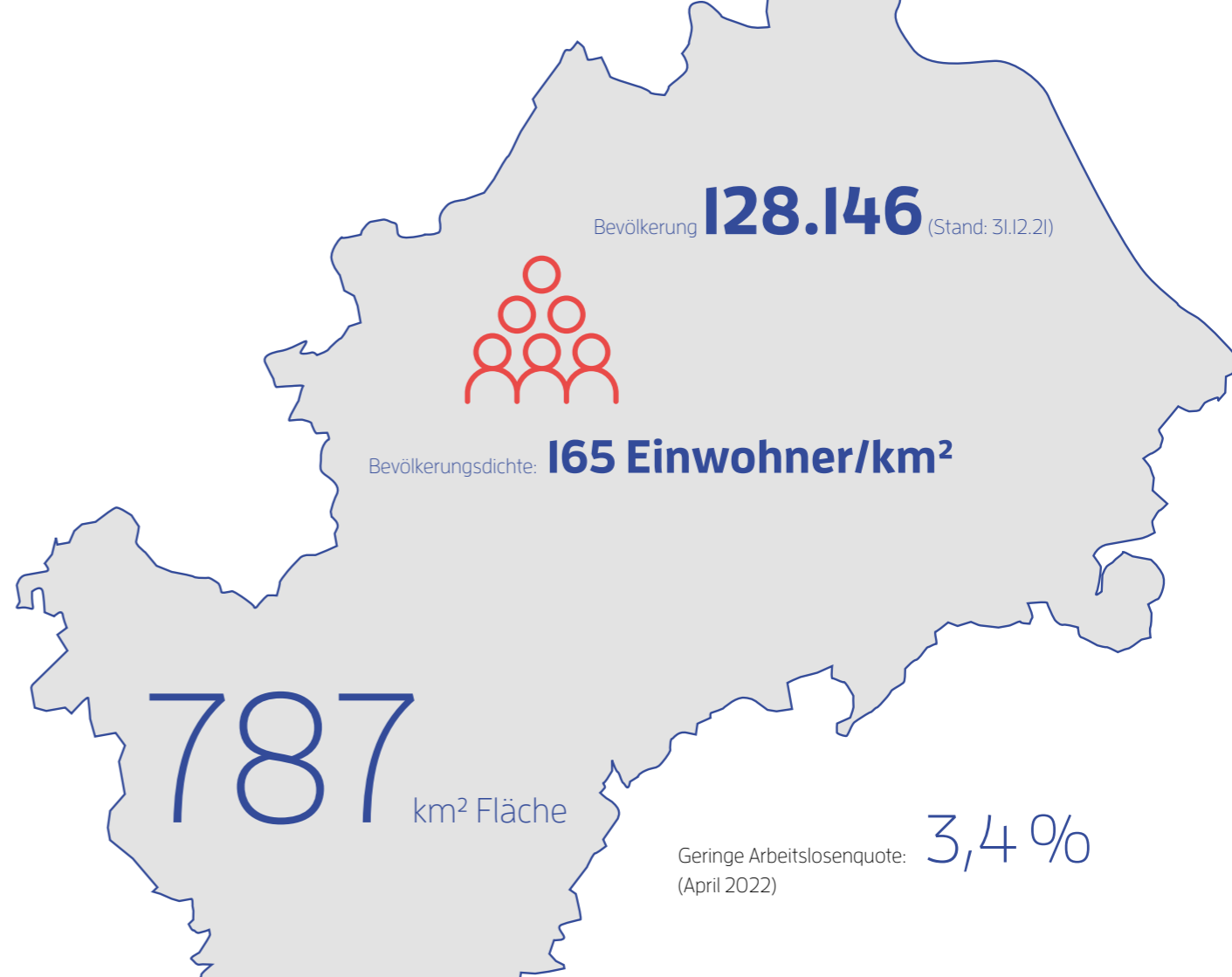


1.858 Auszubildende
in **131** Berufen



Niedrige Steuersätze

Gewerbesteuer von 325 bis 410 und
Grundsteuer von 315 bis 456.





Gute Gründe für den Standort

„Die hervorragende Infrastruktur bedeutet für mich und für mein Unternehmen, dass fast alles was meine Mitarbeiter und ich benötigen, schnell zu erreichen ist, z.B. Kita, Schule, Apotheke, Ärzte, Supermarkt, Bäckerei, Metzgerei, Banken, etc. Die Arbeitnehmerbedingungen sind gut: z.B. Weiterbildungsmöglichkeiten und oftmals kurze Anfahrten zur Arbeit. Außerdem gibt es noch günstiges Bauland für Existenzgründer. Ich schätze auch die schnelle und kompetente Zusammenarbeit mit den örtlichen Behörden und Banken. Und nicht zu vergessen: Die gute Lebensqualität mit viel Natur drumherum!“

Dagmar Groß-Mauer

Fleischermeisterin und Inhaberin
des Fleischerfachgeschäftes Groß in Kempenich,
Ernährungsberaterin, Obermeisterin der Fleischerinnung Ahrweiler und
Landesinnungsmeisterin des Fleischerverbandes
Rheinland-Rhein Hessen

Mit Unterstützung von



Martin Neudecker

Regionalgeschäftsstelle Bad Neuenahr-Ahrweiler
Joerresstraße 11
53474 Bad Neuenahr-Ahrweiler
Tel. 02641-99074-13
E-Mail: neudecker@koblenz.ihk.de



Tino Hackenbruch

Kreisverwaltung Ahrweiler
Kreiswirtschaftsförderung
Wilhelmstraße 24-30
53474 Bad Neuenahr-Ahrweiler
Tel. 02641-975-481
E-Mail: tino.hackenbruch@kreis-ahrweiler.de



Stefan Gustav

Ahr-Akademie der Handwerkskammer Koblenz
Wilhelmstraße 20
53474 Bad Neuenahr-Ahrweiler
Tel. 02641-9148-114
E-Mail: stefan.gustav@hwk-koblenz.de

Ihre **AW**stark! Ansprechpartner



AW bleibt
stark!

denn wir sind **Macher**

Wir machen
Gäste zu **Freunden**
Kochen zur **Passion**
Trauben zu **Wein**

Die Flut hat uns
geprägt. Bei aller
Katastrophe ist sie
auch eine Chance
des Neuanfangs.



Wir sind ein Kreis
voller **Macher!**

Wir erzählen Geschichten der Macher im Kreis
Ahrweiler. Denn Macher sind nicht nur in der Flut zu
finden. Jedes Unternehmen hat Erfolgsgeschichten, die
zeigen, dass es ein Unternehmen voller MacherInnen
ist und mit „AW bleibt stark!“ zeigen wir die Stärken der
Unternehmen im Kreis Ahrweiler!

Starke Maßnahmen, starke Partner

Was wir bis jetzt u.a. gemacht haben



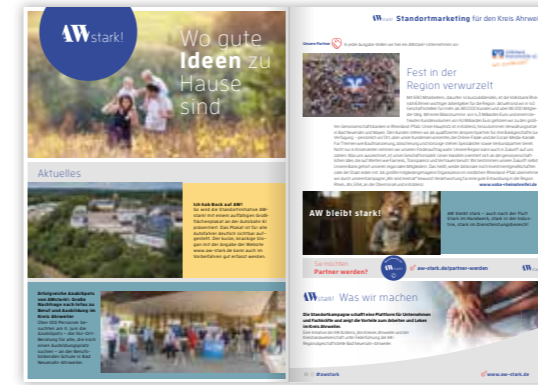
Innenmarketing

- Einbindung in Veranstaltungen
- Kooperation mit Kommunen
- Präsenz in Schulen und öffentlichen Einrichtungen



Kampagne 2021 „Bock auf AW“

Out-of-Home-Kampagne zur Steigerung der Bekanntheit der Region: Schaltung von Großflächenplakaten in der Kreisstadt, an der B9 und an der A61 sowie Videowall am Flughafen KölnBonn



Regelmäßige Kommunikation

- Printmedien AW-Wirtschaftsinfo, Blick Aktuell und Stadtzeitung immer mit Partner-Einbindung
- Facebook-Posts auch mit Partner-Einbindung
- Anzeigen
- Teilnahme an Messen



Imagevideo

Präsentation des Kreises Ahrweiler mit ausdrucksstarken Bewegungsbildern



Hier das Video ansehen:



AWstark!

www.aw-stark.de

Eine Initiative der IHK Koblenz, des Kreises Ahrweiler
und der Kreishandwerkerschaft unter Federführung der
IHK-Regionalgeschäftsstelle Bad Neuenahr-Ahrweiler.